

**Les deux enseignements de spécialité
LITTÉRATURE, LANGUES ET CULTURES DE L'ANTIQUITÉ
(LLCA)**



**GREC
ANCIEN**

ou



LATIN



Deux enseignements de spécialité OUVERTS À TOUS LES ÉLÈVES

LLCA GREC



ou

LLCA LATIN



- aux **hellénistes de seconde** qui souhaitent poursuivre l'étude du grec

mais aussi

- aux élèves qui souhaitent **commencer le grec en grands débutants en 1^{ère}**

- aux **latinistes de seconde** qui souhaitent poursuivre l'étude du latin en spécialité
- aux élèves qui en avaient fait au **collège** et qui souhaitent reprendre son étude

mais aussi

- aux élèves qui souhaitent **commencer le latin en grands débutants en 1^{ère}**

OBJECTIFS COMMUNS AUX DEUX SPECIALITÉS



Littérature

Lire des textes de la littérature grecque ou latine en traduction et les confronter avec des œuvres modernes ou contemporaines

Langues

Étudier le **fonctionnement de la langue** grecque ou latine à travers l'exercice de traduction ; travailler sur l'étymologie

Cultures

Découvrir les sociétés et civilisations grecques et romaines ; avoir de **grands repères** chronologiques, géographiques et culturels

Antiquité

Étudier de **grandes figures mythologiques, historiques et littéraires** emblématiques de l'Antiquité et les mettre **en regard** avec notre monde contemporain



COMPÉTENCES TRAVAILLÉES

- développer sa **curiosité** et acquérir une **culture** littéraire, historique et artistique.
- connaître le fonctionnement de la **langue** (grecque ou latine)
- lire, traduire et interpréter les **textes**
- étudier des **œuvres d'art**
- **mettre en résonance** monde antique et monde contemporain.

GREC



**Deux langues et deux civilisations
différentes,
mais
étudiées dans une même perspective**

LATIN



Confronter ces mondes antiques à notre monde moderne

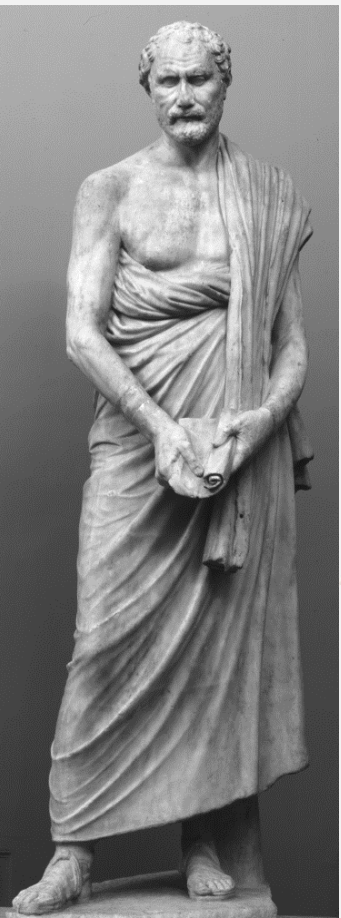
Comment nous permettent-ils de mieux comprendre notre monde contemporain ?

Comment la connaissance d'une œuvre passée permet-elle d'éclairer l'œuvre moderne et réciproquement ?

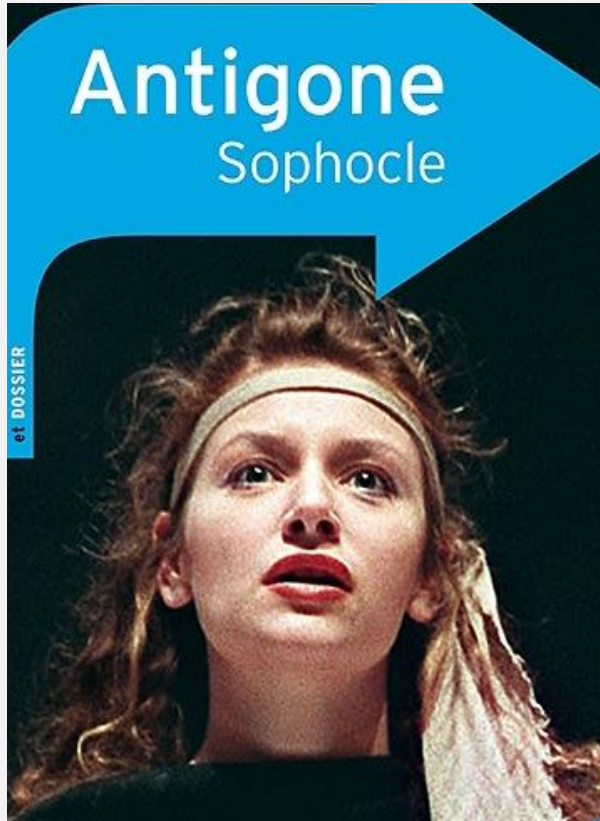
+ le portfolio : diptyque texte (image) antique / texte (image) moderne ou contemporaine



Orateurs et éloquence

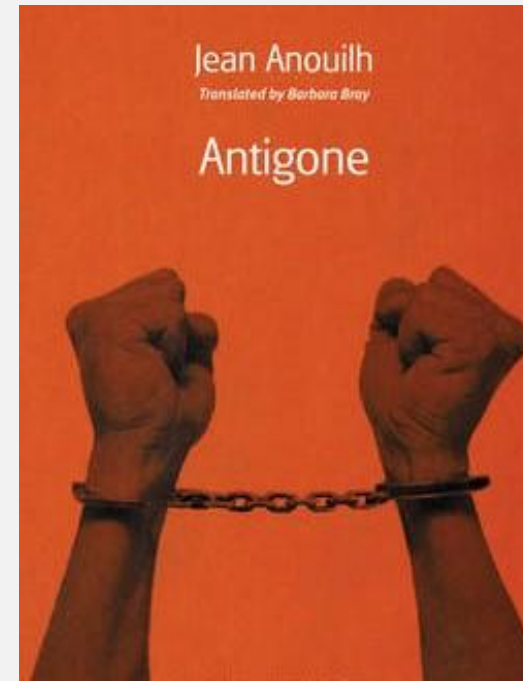


**Antigone, celle qui dit non :
un mythe grec antique qui
résonne à travers les siècles**



Ve siècle av. J.-C.

1944



**Aujourd'hui,
Giusi Nicolini,
maire de
Lampedusa, une
Antigone
moderne**



LE PROGRAMME

Les deux langues abordent les mêmes thèmes.

en Première

Questionnement

sur l'homme dans la cité

(la cité, le politique et le sacré, l'individu en société
dans toutes les formes de relations, privées et
publiques)

en Terminale

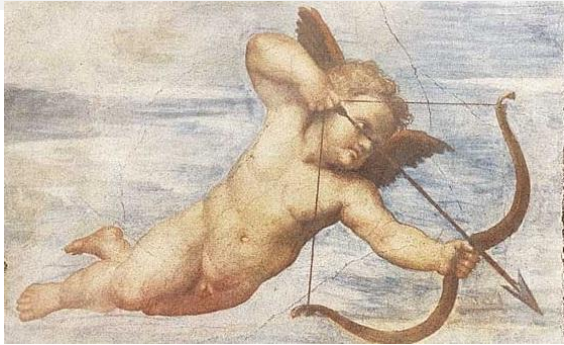
Questionnement

sur la place de l'Homme dans l'Univers

(interrogations philosophiques, scientifiques et
religieuses)

LES THÈMES DU PROGRAMME de 1^{ère} en GREC et LATIN

AMOUR, AMOURS



- Désirer et séduire
- Penser l'amour
- Dire et chanter l'amour
- Représenter l'amour

LA CITÉ ENTRE RÉALITÉS ET UTOPIES



- Penser les différents modes de gouvernement
- Gouverner : quel «prince» idéal ?
- Imaginer la cité idéale :
- Construire la cité

JUSTICE DES DIEUX, JUSTICE DES HOMMES



- Justice et raison d'État
- Culpabilité et responsabilité
- Crimes et châtements
- Mesure et démesure

MÉDITERRANÉE : CONFLITS, INFLUENCES ET ÉCHANGES



- Colonisation et conquêtes en Méditerranée
- Guerres et paix en Méditerranée
- D'une rive à l'autre

Particularité des enseignements de spécialité

Grec et Latin après la 1^{ère} : **3 POSSIBILITÉS**

1^{ère} spé Grec ou Latin 4h

**Poursuite de la
spécialité en
Terminale 6h**
épreuve coef. 16

**Abandon de la spécialité
en fin de 1^{ère}**
épreuve coef. 5

**Abandon de la spécialité en fin
de 1^{ère}**
épreuve coef. 5
**Transformation en Terminale
de l'enseignement de spécialité
Grec ou Latin en option
facultative Grec ou Latin 3h**
=> Bonus d'exception coef. 3
ajouté au total de points obtenus
à l'examen

*L'option facultative LCA Grec ou
Latin est la seule option à rapporter
un bonus pour l'obtention du
baccalauréat.*





QUELS ATOUTS ?



- un atout pour **préparer les épreuves de Français du baccalauréat** : culture littéraire, analyse de textes, analyse grammaticale (question de grammaire à l'épreuve orale du baccalauréat de français)
- un atout pour **enrichir sa culture philosophique en vue de l'épreuve de Terminale**
- des **révisions grammaticales régulières** et un travail sur l'**étymologie** : l'occasion d'une remise à niveau en étude de la langue.
- un socle de **culture générale** important : de nombreux concours ou entretiens sélectionnent sur ce critère (écoles de commerce, BTS, sciences politiques...)
- un travail de **rigueur, logique et déduction** utile pour toutes les formations grâce à la pratique de la version



POUR ALLER VERS QUELLES ÉTUDES ?

- des études tournées vers les **Humanités** : lettres, histoire, philosophie, art
- des études de **langues** et **communication**
- des études de **droit**, de **sciences politiques, économiques et sociales** (*épreuve majeure culture et civilisation de Terminale*)

Dans le supérieur, le latin et le grec sont proposés :

- dans les **cursus universitaires** de lettres classiques et modernes, d'histoire, d'archéologie, de philosophie
- dans les **classes préparatoires** (hypokhâgne, classe préparatoire à l'école des Chartes...) La spécialité LLCA figure dans la liste des enseignements préconisés pour postuler à de nombreuses CPGE dans le cadre de Parcoursup.

CPGE littéraires

(ENS lettres, Chartes et Saint-Cyr lettres)



Intérêts de l'élève

Littérature, philosophie, arts, langues et sciences humaines et sociales



Souhaits de poursuite d'études

Écoles normales supérieures, instituts d'études politiques, écoles de commerce et de management, ESM Saint-Cyr, etc.



Enseignements incontournables

En première et terminale, au moins un enseignement de spécialité parmi :

- **histoire - géographie, géopolitique et sciences politiques**
- **humanités, littérature et philosophie**
- **langues, littératures et cultures étrangères**
- **littérature et langues et cultures de l'Antiquité**
- **arts**

CPGE littéraires lettres et sciences sociales



Intérêts de l'élève

Littérature, philosophie, langues, sciences humaines et sociales et mathématiques



Souhaits de poursuite d'études

Écoles normales supérieures, instituts d'études politiques, écoles de commerce et de management, etc.



Enseignements incontournables

En première et terminale, un enseignement de mathématiques (spécialité ou option) et au moins un enseignement de spécialité parmi :

- **histoire - géographie, géopolitique et sciences politiques**
- **humanités, littérature et philosophie**
- **langues, littératures et cultures étrangères**
- **littérature et langues et cultures de l'Antiquité**
- **sciences économiques et sociales**

CPGE économiques et commerciales



Intérêts de l'élève

Sciences humaines et sociales, mathématiques et humanités



Souhaits de poursuite d'études

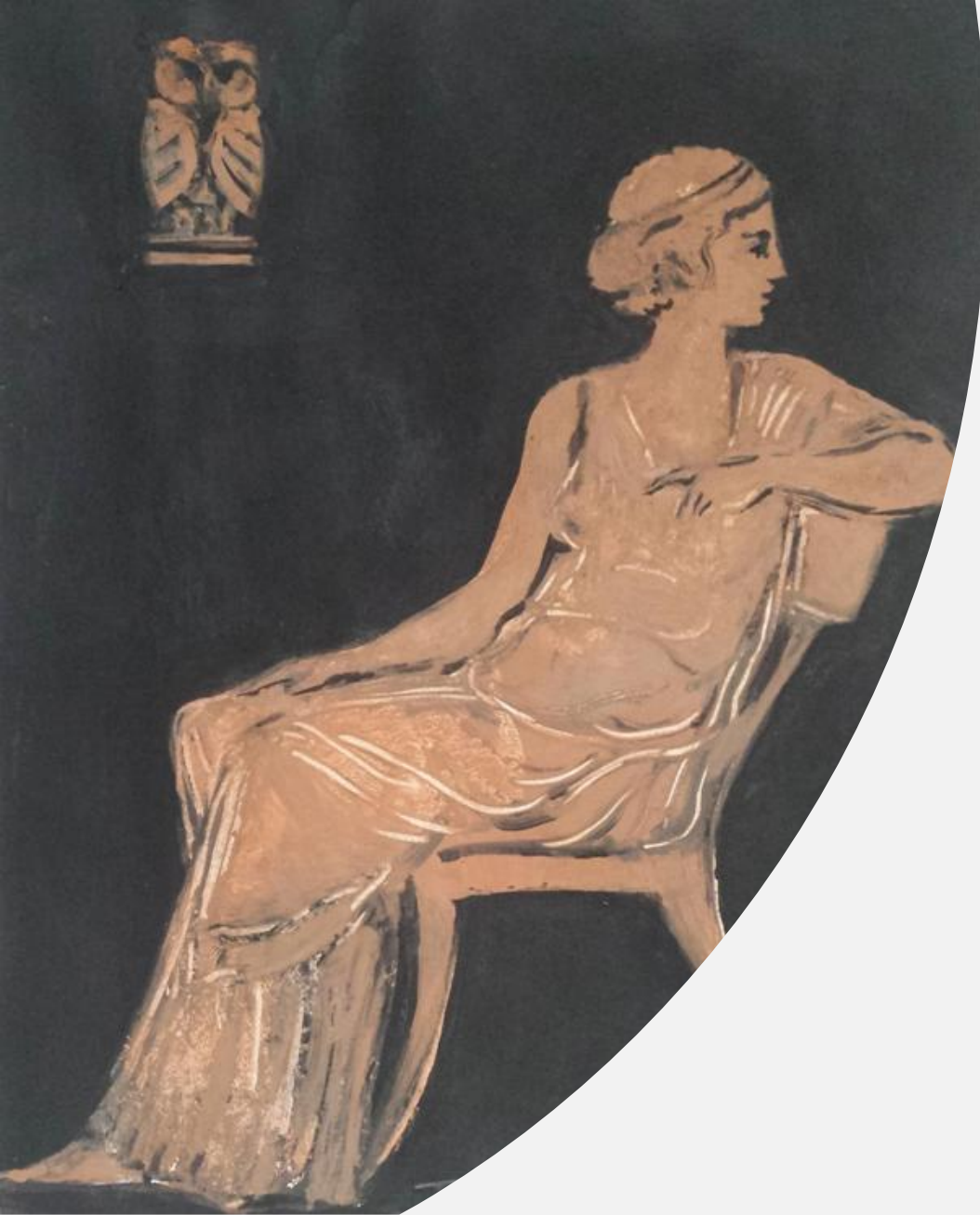
Écoles de commerce et de management, instituts d'études politiques, ESM Saint-Cyr, etc.



Enseignements incontournables

En première et terminale, un enseignement de mathématiques (spécialité ou option) et au moins un enseignement de spécialité parmi :

- **histoire - géographie, géopolitique et sciences politiques**
- **humanités, littérature et philosophie**
- **langues, littératures et cultures étrangères**
- **littérature et langues et cultures de l'Antiquité**
- **sciences économiques et sociales**



« Les Anciens nous permettent de savoir non seulement qui nous sommes, de savoir qui nous sommes devenus ; ils nous aident à comprendre que nous sommes, nous aussi, des autres. »

Rémi Brague, *La Voie romaine*