

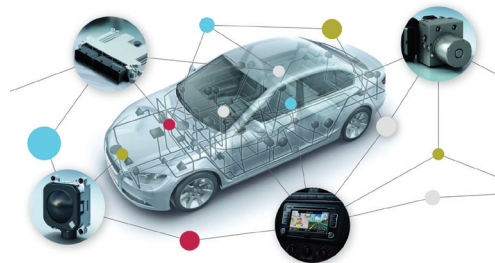


Bacs technologiques Maintenance Biotechnologies
 Espoirs BTS Environnement
 Arts Économie BTS Systèmes numériques
 Energies Sciences Physique & Chimie Innovation Test Marketing
 Gestion Bacs généraux Commerce Numérique
 Littérature

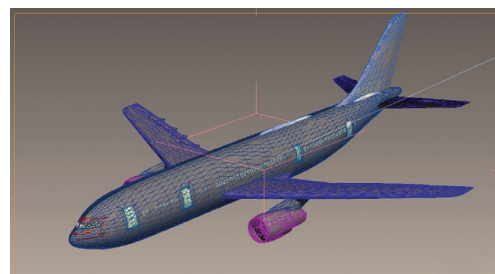
The diagram illustrates the components of a converged network architecture, categorized into four main functional groups:

- User Equipment (Green Oval):** Includes a desktop monitor, a laptop, a tablet, a smartphone, and a PDA.
- Core Network (Purple Oval):** Includes a PC, a server, a storage device, a router, and a switch.
- Edge Network (Orange Oval):** Includes a Submarine Gateway, a Submarine Gateway, a Submarine Gateway, a Submarine Gateway, and a Submarine Gateway.
- Cloud Network (Blue Oval):** Includes a Cloud Gateway, a Cloud Gateway, a Cloud Gateway, a Cloud Gateway, and a Cloud Gateway.

- **L'informatique du temps réel et de la mobilité** : intégrée dans les produits du quotidien et industriels, elle couvre divers domaines comme la télécommunication, les transports, l'automobile, l'aéronautique... Elle s'appuie sur les nouvelles technologies de l'Internet, elle est omniprésente.



- **L'informatique scientifique** : elle s'applique au calcul dans le domaine des sciences exactes, à la modélisation, aux essais, à la recherche fondamentale, à l'informatique en temps réel. Les techniciens spécialisés dans ce domaine travaillent auprès des ingénieurs.



Exemples de métiers

- Administrateur de réseau
- Développeur d'applications mobiles
- Informaticien industriel
- Technicien de maintenance en informatique
- Technicien télécoms et réseaux
- Hot liner

Exemples de poursuites d'études

- Licence mention informatique (MAGE),
- Licence professionnelle dans le secteur de l'informatique et des réseaux,
- École spécialisée en informatique,
- Classe préparatoire aux concours des écoles d'ingénieurs accessible aux BTS (prépa ATS).

Horaires et coefficients

	Première année	Deuxième année	Coefficients
Enseignements obligatoires : cours + (TD ou TP)			
Culture générale et expression	2h + (1h)	2h + (1h)	3
Mathématiques	2h + (1h)	2h + (1h)	3
Anglais	0h + (2h)	0h + (2h)	2
Economie et gestion d'entreprise	1h	1h	18
Sciences Physiques	3h + (3h)	3h + (4h)	
Informatique et réseaux	4h + (11h)	4h + (10h)	
Accompagnement personnalisé	2h	2h	
TOTAL	32h	32h	



Lycée polyvalent de Borda

BP 345 - 40107 DAX CEDEX

Tél : 05 58 58 12 34 - Fax : 05 58 58 12 35 - Site : www.lyceedeborda.org

